

extensa. B O M O N T I  
**A P A R T M A N**



Evim şehre sıfır!









# Şehrin yükselen yıldızı: Bomonti

Bütün dünyada gündeme gelen kentsel dönüşüm projeleri, insanların 'şehirden kopmadan yaşama' motivasyonlarını artırdı. Şehir merkezlerinde yaşamak isteyenler için alternatif mekan arayışları başladı. Bomonti de tam bu süreçte adeta yeniden keşfedildi.

Eski ve tarihi kültürel binaların karakteristik bir boyut kazandırdığı semt, gelişime ne kadar açık olduğunu art arda hayata geçen projelerle gösteriyor.

## Hayatın merkezinde, yeni bir hayat...

-  Nişantaşı'na 7 dakika
-  Metroya 5 dakika
-  Tem-E5'e 5 dakika
-  Tünele 1 dakika
-  Havaalanına 20 dakika
-  Dolmabahçe'ye 5 dakika



# Kendinizi nasıl bir evde hayal ediyorsunuz?

İstanbul'un merkezinde modern bir yaşam alanı; KENTLİ  
Terasları, balkonları ve ışık gören ferah mekanları ile; DOĞAL

Şimdi...

Şehrin tam ortasında 'yüksek standart'lı yeni ve etkileyici bir yaşam fikriyle tanışmaya hazırlanın...



# Kentli ve dođal!

Extensa Bomonti Apartman, Bomonti'nin devinen havasına eşlik edebilecek şekilde tasarlandı. Tam anlamıyla dışarıya açık ve çevresiyle etkileşim halinde... Yüksek duvarlarla çevrilmemiş, mahalle havasının yaratıldığı kendine has bir mimari...

Farklı ihtiyaçlara yanıt verecek özelliklerde!

92 konut ve 9 mağazadan oluşan Extensa Bomonti Apartman'da daireler, tüm ihtiyaçlara cevap verebilmek için farklı büyüklükte ve tipte tasarlandı.

64 ile 277 m<sup>2</sup> arasında deđişen dairelerde, stüdyodan 3+1'e ya da dubleksten tek katlı dairelere kadar bir çok seçenek var. Balkon, teras ya da Fransız Balkonu...  
Siz nasıl bir mekan hayal ediyorsanız...

# Evden çıkmak ve şehrin kalbinde olmak...

Evinizden çıkınca Bomonti'desiniz. İstanbul'un göbeğinde. Yürüme mesafesinde kafeler, alışveriş merkezleri, mağazalar ve ihtiyaç duyduğunuz her şey... Extensa Bomonti Apartman'da şehrin ritmini, evinizde hissedeceksiniz.

Yüksek standartları olan bir evde, hayatı tam bir kentli olarak, şehirden izole olmadan, kendiniz yaşayarak deneyimleyeceksiniz.

$\frac{9}{10}$



# Her detayda mükemmellik...

Az kullanılan eşyalar için **depolama çözümleri** üretildi. Dupleks dairelerde geniş yaşam alanı hissini daha iyi aktarabilmek için **teraslar** ya da **çift kat yüksekliğinde salonlar** oluşturuldu. Binanın cepheleri **enerji tasarrufu** sağlamak için yüksek izolasyon standartlarına uygun olarak tasarlandı. Yaz

aylarında **doğal serinlik** için hareket ettirilebilir panjurlar kullanıldı. Isıtma ve soğutma, merkezi sisteme bağlı olmasına rağmen, her bir ünite için kendi içinde kontrol edilebilir ve ölçümlenebilir bir yapı kuruldu. Extensa Bomonti Apartman'da **akustik izolasyona** da çok önem verildi.

Extensa Bomonti Apartman'da **güvenlikten temizliğe, tamir-bakım** hizmetlerinden **'Concierge Hizmeti'ne**, sakinlerin **düşük aidat** ödeyerek temin edeceği pek çok hizmet düşünüldü. **Kapalı otoparklar** sakinlerin hizmetine sunuldu.





# Her metrekarede hissedilen “ev” duygusu...

Extensa Bomonti Apartman, şehrin bu denli merkezinde yaşarken, gün ışığını tam anlamıyla göreceğiniz ve ruhunuzu dinlendirebileceğiniz bir anlayışla kurgulandı. Projede kullanılan ‘ışık tüneli’ bütün katları birbirine bağlıyor.

Extensa Bomonti Apartman’ın, sıcak ev hissi yaratan bir başka özelliği de **yatay bir çizgiye** sahip olması. Yapıya dışardan bakıldığında bile konforlu, kullanışlı alanların yaratıldığını görmek mümkün. Yatay formun en önemli avantajlarından biri de, ‘**açılabilir pencereler**’ keyifle kullanılabilen ‘**teraslar ve balkon**’lar...





# Extensa Bomonti Apartman: Akıllı bir yatırım

Ev sahiplerini 2011 sonunda ağırlamaya başlayacak olan Extensa Bomonti Apartman'a yatırımcılar da yoğun ilgi gösteriyor. Farklı ihtiyaçlara göre tasarlanan farklı büyüklük ve tipteki daireler... Şehrin merkezinde 'kentli ve doğal' bir yaşam. Kaliteli hizmet anlayışıyla mutlu bir ortam. Ferah, aydınlık ve havadar mekanlar.

Keyif veren ortak yaşama alanları. Sıcak bir mahalle hissi. Standartları yüksek bir mimari ve tasarım anlayışı...

Sevdiğiniz gibi bir evde yaşarken, sevdiğinizin de en az sizin kadar mutlu oldukları yeni bir hayata,

**'kentli ve doğal' yaşama şimdiden hoş geldiniz!**



# 100 yıllık deneyimle yaratılan modern mekanlar...

Extensa, Avrupa'da 1910'dan bugüne, gayrimenkul alanında başarılı projeler üretip mükemmeliyetçi bir anlayışla hayata geçiriyor. Kent merkezlerinde ve banliyölerde yerleşim alanları... Kentsel dönüşüm projeleri... Alışveriş ve eğlence merkezleri... Farklı alanlara ve ihtiyaçlara özel geliştirdiği çözümlerin hepsinde, yılların deneyimi ve öngörülü fikirler kendini gösteriyor.

Extensa, Belçika'da endüstriyel ve lojistik binalarının yanı sıra ciddi bir ofis portföyünü de yönetiyor. Grubun devam eden ve potansiyel projeleri, gayrimenkul yatırımı alanındaki iştiraki Leasinvest ile, 500 milyon Euro'luk bir yatırımı da yöneten grubun devam eden projeleri, toplam 1 milyon m<sup>2</sup> üzerinde bir alan kaplıyor. Son 10 yıldır uluslararası yatırımlarıyla dikkat çeken Extensa; Romanya, Slovakya ve Lüksemburg'da

yeni yapılanmalara ve projelere imza atıyor. Uzmanlığını ihraç eden hizmet ve çalışma anlayışına sahip Extensa, Türkiye pazarında ise kısa zamanda güven duyulan kurumlar arasına girmeyi başardı. Her proje için farklı tasarımlar, yaratıcı içerik, gelişmiş finansal yapılar oluşturmak için en iyi yerel ve uluslararası kurumlarla çalışan Extensa, mükemmelle ulaşmanın sırrını 100 yıldır biliyor ve uyguluyor.



17  
18

# Mimari buluşlar, başarılı tasarımlar..

Avrupa'da önemli başarılarla imza atan Swanke Hayden Connell Architects, bu projeyi hazırlarken önce yerel dokuyu inceledi. Özel bir lokasyonda bina tasarlayacaklarını bilen başarılı projelerin mimarları, 'biçimsel' bir yaklaşımla çevreye hitap etmeye özen gösterdiler. Feriköy tarafında çevre binalara göre kat düzenlemelerini dikey olarak vurgulayacak şekilde bölümlere ayırdılar. Binanın organik pazara bakan batı cephesinde ise pencereleri yatayda gruplayarak, kullanıcının ihtiyacına göre konumlandırabileceği kayar

panjurlar ekleyerek daha 'doğal' bir etki yakaladılar. Yaşam alanlarının sınırlarını genişlettiler ve ilk bakışta görüleceği gibi ev sahipleri için mimariyi keyifli ve eğlenceli bir hale getirdiler.

Erginoğlu ve Çalışlar Mimarlık'ın iç mimarideki yaklaşımı ise binanın fikri ve ruhuyla bütünlük içinde gelişti. Extensa Bomonti Apartman projesinde farklı tipteki daireler için birbirinden farklı yaşam senaryoları kurgulayan başarılı mimarlar, 'zamansız' mekanlar yaratmayı hedefliyor. Akıllı detaylarla

maksimum kullanım alanlarına ulaşırken diğer yandan da sakin ama kentli bir yaşam için zevkli ortamlar yarattılar.

Kerem Erginoğlu ve Hasan Çalışlar, bu yıl 12.'si düzenlenen Ulusal Mimarlık ödüllerinde, 3 dalda birden ödül alarak bir ilke imza atmış ve mimari tasarımdaki başarılarını ortaya koymuştur.

Bu tanıtım kataloğunda yer alan bilgi ve görseller ilgili ürünün tanıtımı amacıyla yayınlanmaktadır. Ürün özellikleri ve görseller, bu kataloğu incelediğiniz esnada değiştirilmiş olabilir. Ayrıca bağımsız bölüm, ortak alanlar birebir gerçek özellik ve ölçüler ile örtüşmeyebilir. Şirketimiz katalogda yer alan bilgilerin doğruluğundan ve/veya eksik olmasından sorumlu değildir.

extensa BOMONTI  
APARTMAN

extensa.100  
shaping the future for one hundred years  
100 yıllık deneyimiyle  
Extensa Group sunar

SATIŞ OFİSİ:  
Cumhuriyet Mahallesi, Lalaşahin Sokak, (Organik Pazar Karşısı) Bomonti - Şişli / İstanbul  
Tel: 0212 296 8818 - 0212 296 8896 • Fax: 0212 296 6061  
www.extensa.com.tr

extensa®

B O M O N T I

**A P A R T M A N**

extensa

BOMONTI

# APARTMAN

extensa.100  
shaping the future for one hundred years

100 yıllık deneyimiyle  
Extensa Group sunar

SATIŞ OFİSİ:

Cumhuriyet Mahallesi, Lalaşahin Sokak, (Organik Pazar Karşısı) Bomonti - Şişli / İstanbul

Tel: 0212 296 8818 - 0212 296 8896 • Fax: 0212 296 6061

[www.extensa.com.tr](http://www.extensa.com.tr)

extensa

BOMONTI

**APARTMAN**

**Daire planları**

$$\frac{1}{2}$$

extensa

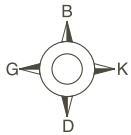
BOMONTI

# APARTMAN



Daire Ölçüleri	
Balkon	6,34
Antre	5,50
Mutfak	7,23
Salon	24,06
Yatak Odası	13,35
Banyo	7,65
<b>Brüt Alan</b>	<b>93,66</b>

Bütün ölçüler m<sup>2</sup>'dir.



tip 2 (1+1)

extensa

BOMONTI

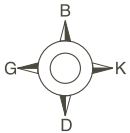
# APARTMAN



## Daire Ölçüleri

Balkon 1	3,71
Balkon 2	5,52
Antre	3,43
Koridor	5,30
Mutfak	7,18
Salon	28,76
Ebeveyn Yatak Odası	19,67
Yatak Odası	14,76
Banyo	5,80
Ebeveyn Banyosu	4,87
<b>Brüt Alan</b>	<b>138,89</b>

Bütün ölçüler m<sup>2</sup>'dir.



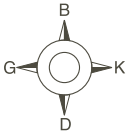
tip 3 (2+1)

extensa BOMONTI  
**APARTMAN**



Daire Ölçüleri	
Balkon	8,65
Antre	13,25
Koridor	4,44
Mutfak	8,01
Salon	29,63
Ebeveyn Yatak Odası	21,49
Yatak Odası	9,79
Misafir WC	2,92
Banyo	7,35
Ebeveyn Banyosu	7,34
<b>Brüt Alan</b>	<b>153,37</b>

Bütün ölçüler m<sup>2</sup>dir.



tip 4 (2+1)

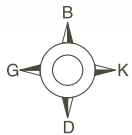
extensa BOMONTI  
APARTMAN



Daire Ölçüleri

Balkon	6,23
Antre	4,02
Mutfak	10,63
Salon	25,19
Yatak Odası	22,39
Banyo	6,72
Çamaşırhane	2,76
<b>Brüt Alan</b>	<b>92,93</b>

Bütün ölçüler m<sup>2</sup>'dir.



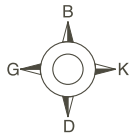
tip 6 (1+1)

extensa BOMONTI  
**APARTMAN**



Daire Ölçüleri	
Antre	5,13
Mutfak	9,39
Salon	31,63
Yatak Odası	21,20
Misafir WC	3,07
Banyo	5,88
Çamaşırhane	3,77
<b>Brüt Alan</b>	<b>103,11</b>

Bütün ölçüler m<sup>2</sup>'dir.



tip 7 (1+1)

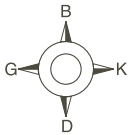


extensa BOMONTI  
**APARTMAN**

7  
8

Daire Ölçüleri	
Antre	3,73
Mutfak	6,37
Salon	27,06
Yatak Odası	9,56
Banyo	5,68
<b>Brüt Alan</b>	<b>69,64</b>

Bütün ölçüler m<sup>2</sup>dir.



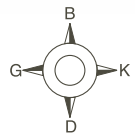
tip 8 (stüdyo)

extensa BOMONTI  
**APARTMAN**



Daire Ölçüleri	
Balkon	4,67
Antre	1,29
Mutfak	6,35
Salon	16,72
Yatak Odası	17,02
Banyo	6,92
<b>Brüt Alan</b>	<b>64,27</b>

Bütün ölçüler m<sup>2</sup>'dir.



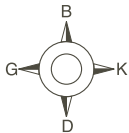
tip 27 (stüdyo)

extensa BOMONTI  
APARTMAN



Daire Ölçüleri	
Balkon 1	4,58
Balkon 2	6,01
Antre	8,06
Koridor	7,52
Mutfak	15,63
Salon	38,37
Ebeveyn Yatak Odası	27,68
Yatak Odası 2	13,62
Banyo	5,34
Ebeveyn Banyosu	6,57
Çamaşırhane	2,17
<b>Brüt Alan</b>	<b>157,73</b>

Bütün ölçüler m<sup>2</sup>dir.



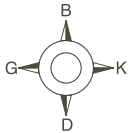
tip 10 (2+1)

extensa BOMONTI  
APARTMAN



Daire Ölçüleri	
Balkon	10,71
Antre	12,48
Koridor	4,57
Mutfak	9,01
Salon	35,22
Ebeveyn Yatak Odası	17,42
Yatak Odası 2	11,75
Banyo	5,13
Ebeveyn Banyosu	5,84
Çamaşırhane	0,89
Vestiyer	1,70
<b>Brüt Alan</b>	<b>134,69</b>

Bütün ölçüler m<sup>2</sup>'dir.



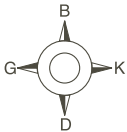
tip 11 (2+1)

extensa BOMONTI  
APARTMAN



Daire Ölçüleri	
Antre	14,11
Koridor	5,36
Mutfak	10,72
Salon	28,75
Ebeveyn Yatak Odası	21,18
Yatak Odası 2	13,78
Banyo	6,14
Ebeveyn Banyosu	4,34
Çamaşırhane	1,71
Vestiyer	1,71
<b>Brüt Alan</b>	<b>136,82</b>

Bütün ölçüler m<sup>2</sup>'dir.



tip 12 (2+1)

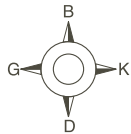
extensa BOMONTI  
APARTMAN



Daire Ölçüleri

Antre	7,46
Koridor	4,25
Mutfak	9,34
Salon	46,27
Ebeveyn Yatak Odası	25,42
Yatak Odası 2	15,05
Banyo	5,91
Ebeveyn Banyosu	5,63
<b>Brüt Alan</b>	<b>150,88</b>

Bütün ölçüler m<sup>2</sup>'dir.



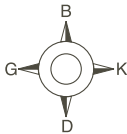
tip 13 (2+1)

extensa BOMONTI  
APARTMAN



Daire Ölçüleri	
Balkon	4,90
Antre	11,34
Koridor	6,63
Mutfak	12,91
Salon	40,09
Ebeveyn Yatak Odası	23,63
Yatak Odası 2	14,47
Banyo	4,68
Ebeveyn Banyosu	5,26
Çamaşırhane	2,69
<b>Brüt Alan</b>	<b>153,77</b>

Bütün ölçüler m<sup>2</sup>'dir.



tip 14 (2+1)

extensa BOMONTI  
**APARTMAN**

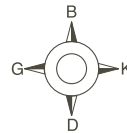


**Daire Ölçüleri**

Balkon	9,33
Teras*	24,60
Antre	11,53
Koridor*	14,95
Mutfak	13,14
Salon	40,48
Ebeveyn Yatak Odası	22,80
Yatak Odası 2	15,29
Yatak Odası 3	12,98
Misafir WC	2,40
Ebeveyn Banyosu	5,01
Banyo*	5,95
Çamaşırhane*	1,76
Depo 1*	9,86
Depo 2*	7,70
Vestiyer	1,51
<b>Brüt Alan</b>	<b>236,97</b>

\*İkinci Kat

Bütün ölçüler m<sup>2</sup>'dir.



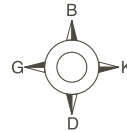
**tip 22 (3+1)**

extensa BOMONTI  
APARTMAN



Daire Ölçüleri	
Teras*	20,34
Antre	18,21
Hol*	16,62
Mutfak	15,01
Salon	43,81
Ebeveyn Yatak Odası	21,56
Yatak Odası 2*	16,96
Yatak Odası 3*	10,58
Misafir WC	2,30
Ebeveyn Banyosu	4,37
Banyo*	9,66
Depo 1*	10,42
Depo 2*	8,83
Vestiyer	1,45
<b>Brüt Alan</b>	<b>249,39</b>

\*İkinci Kat  
Bütün ölçüler m<sup>2</sup>'dir.



tip 23 (3+1)

extensa

BOMONTI

# APARTMAN

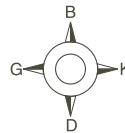


## Daire Ölçüleri

Teras*	20,87
Antre	16,61
Koridor*	12,62
Mutfak	15,14
Salon	47,47
Yaşam Alanı*	11,22
Ebeveyn Yatak Odası	22,99
Yatak Odası 2*	18,35
Yatak Odası 3*	11,53
Misafir WC	3,20
Ebeveyn Banyosu	4,55
Banyo*	5,59
Çamaşırhane	4,81
Depo 1*	10,89
Depo 2*	8,74
Vestiyer	2,02
<b>Brüt Alan</b>	<b>269,49</b>

\*İkinci Kat

Bütün ölçüler m<sup>2</sup>'dir.



## tip 24 (3+1)

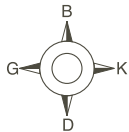
extensa BOMONTI  
APARTMAN



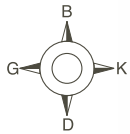
Daire Ölçüleri	
Balkon 1	4,91
Teras*	21,04
Antre	12,11
Koridor	3,36
Hol*	6,30
Mutfak	11,48
Salon	43,52
Ebeveyn Yatak Odası*	35,11
Yatak Odası 2	23,34
Yatak Odası 3	17,73
Banyo	5,73
Ebeveyn Banyosu*	8,91
Çamaşırhane	2,44
Depo*	9,11
<b>Brüt Alan</b>	<b>249,45</b>

\*İkinci Kat  
Bütün ölçüler m<sup>2</sup>'dir.

tip 25 (3+1)



extensa BOMONTI  
APARTMAN



Daire Ölçüleri	
Balkon	9,36
Teras*	26,11
Antre	13,99
Koridor*	20,86
Mutfak	11,40
Salon	76,31
Ebeveyn Yatak Odası*	25,91
Yatak Odası 2*	11,60
Yatak Odası 3*	13,12
Misafir WC	2,51
Ebeveyn Banyosu*	8,51
Banyo 2*	7,00
Depo 1*	8,22
Depo 2*	10,84
<b>Brüt Alan</b>	<b>277,56</b>

\*İkinci Kat

Bütün ölçüler m<sup>2</sup>'dir.

tip 26 (3+1)



extensa

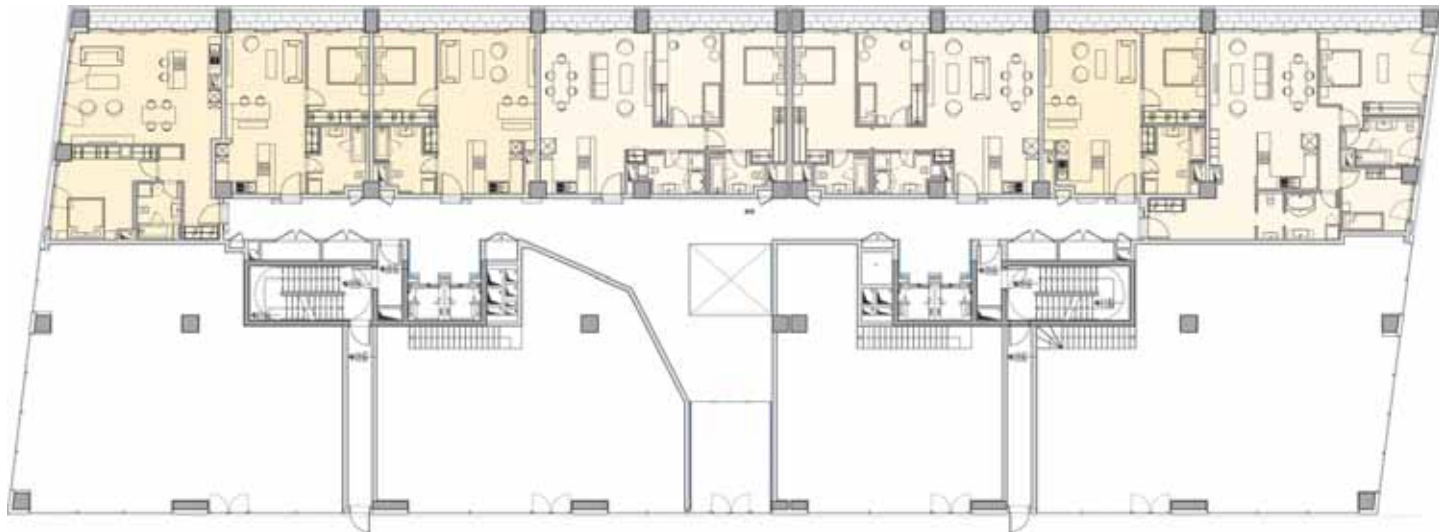
BOMONTI

**APARTMAN**

**Kat planları**



Z.01	Z.02	Z.03	Z.04	Z.05	Z.06	Z.07
1+1 Tip 1 111.31 m <sup>2</sup>	1+1 Tip 2 85.34 m <sup>2</sup>	1+1 Tip 2 93.66 m <sup>2</sup>	2+1 Tip 3 138.89 m <sup>2</sup>	2+1 Tip 3 138.89 m <sup>2</sup>	1+1 Tip 2 93.30 m <sup>2</sup>	2+1 Tip 4 153.37 m <sup>2</sup>



**1.02      1.04      1.05      1.07      1.09      1.11      1.12      1.13      1.16**

2+1      1+1      1+1      st      1+1      1+1      st      1+1      2+1  
 Tip 5      Tip 6      Tip 7      Tip 8      Tip 7      Tip 6      Tip 8      Tip 7      Tip 9a  
 131.58 m<sup>2</sup>      91.77 m<sup>2</sup>      102.99 m<sup>2</sup>      69.27 m<sup>2</sup>      93.72 m<sup>2</sup>      92.80 m<sup>2</sup>      69.15 m<sup>2</sup>      103.00 m<sup>2</sup>      138.55 m<sup>2</sup>



**1.17**  
 st  
 Tip 27  
 64.27 m<sup>2</sup>

**1.01      1.03      1.06      1.08      1.10      1.14      1.15**

2+1      2+1      2+1      2+1      2+1      2+1      2+1  
 Tip 10      Tip 11      Tip 12      Tip 13      Tip 12      Tip 11      Tip 14  
 157.73 m<sup>2</sup>      132.19 m<sup>2</sup>      136.82 m<sup>2</sup>      150.88 m<sup>2</sup>      136.82 m<sup>2</sup>      134.69 m<sup>2</sup>      153.77 m<sup>2</sup>

2.02	2.04	2.05	2.07	2.09	2.11	2.12	2.13	2.16
2+1 Tip 5	1+1 Tip 7	1+1 Tip 6c	st Tip 8	1+1 Tip 7	1+1 Tip 7	st Tip 8	1+1 Tip 7b	2+1 Tip 9b
129.93 m <sup>2</sup>	94.27 m <sup>2</sup>	104.02 m <sup>2</sup>	67.14 m <sup>2</sup>	93.71 m <sup>2</sup>	93.71 m <sup>2</sup>	68.17 m <sup>2</sup>	103.41 m <sup>2</sup>	138.47 m <sup>2</sup>



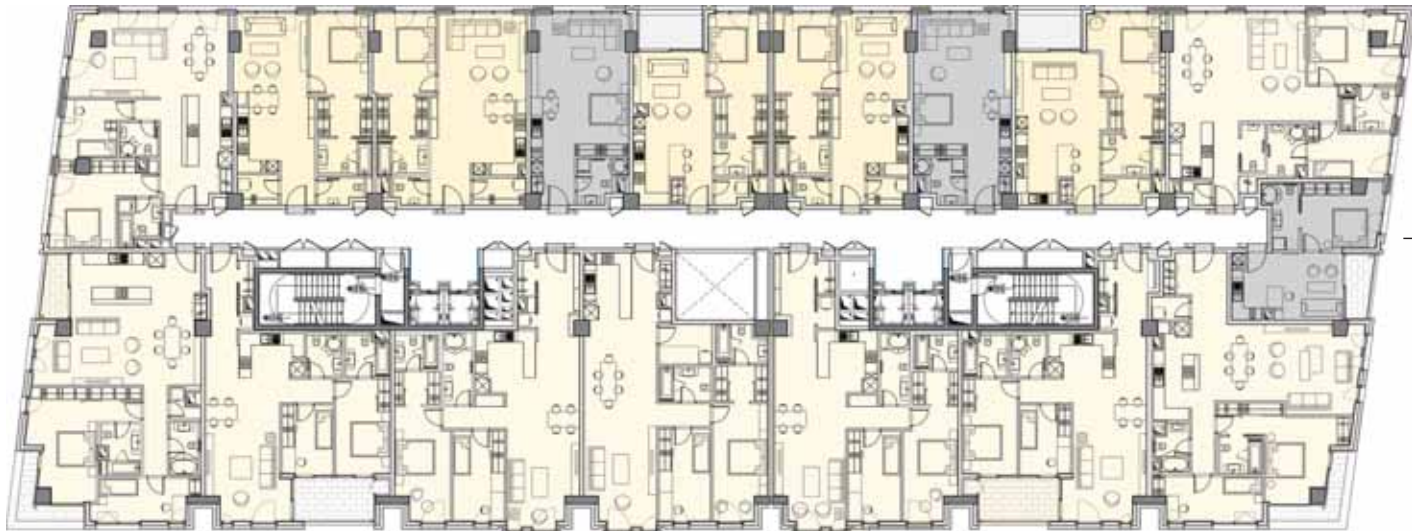
**2.17**  
st  
Tip 27  
64.27 m<sup>2</sup>

2.01	2.03	2.06	2.08	2.10	2.14	2.15
2+1 Tip 10	2+1 Tip 11	2+1 Tip 12	2+1 Tip 13	2+1 Tip 12	2+1 Tip 11	2+1 Tip 14
157.73 m <sup>2</sup>	132.19 m <sup>2</sup>	136.82 m <sup>2</sup>	150.88 m <sup>2</sup>	136.82 m <sup>2</sup>	134.69 m <sup>2</sup>	153.77 m <sup>2</sup>

# APARTMAN

**3.02      3.04      3.05      3.07      3.09      3.11      3.12      3.13      3.16**

2+1      1+1      1+1      st      1+1      1+1      st      1+1      2+1  
 Tip 5      Tip 7      Tip 7      Tip 8      Tip 6      Tip 7      Tip 8      Tip 6c      Tip 9a  
 129.93 m<sup>2</sup>      93.35 m<sup>2</sup>      103.11 m<sup>2</sup>      69.64 m<sup>2</sup>      92.93 m<sup>2</sup>      93.71 m<sup>2</sup>      69.27 m<sup>2</sup>      101.91 m<sup>2</sup>      138.98 m<sup>2</sup>



**3.17**

st  
 Tip 27  
 64.27 m<sup>2</sup>

**3.01      3.03      3.06      3.08      3.10      3.14      3.15**

2+1      2+1      2+1      2+1      2+1      2+1      2+1  
 Tip 10      Tip 11      Tip 12      Tip 13      Tip 12      Tip 11      Tip 14  
 157.73 m<sup>2</sup>      132.19 m<sup>2</sup>      136.82 m<sup>2</sup>      150.88 m<sup>2</sup>      136.82 m<sup>2</sup>      134.69 m<sup>2</sup>      153.77 m<sup>2</sup>

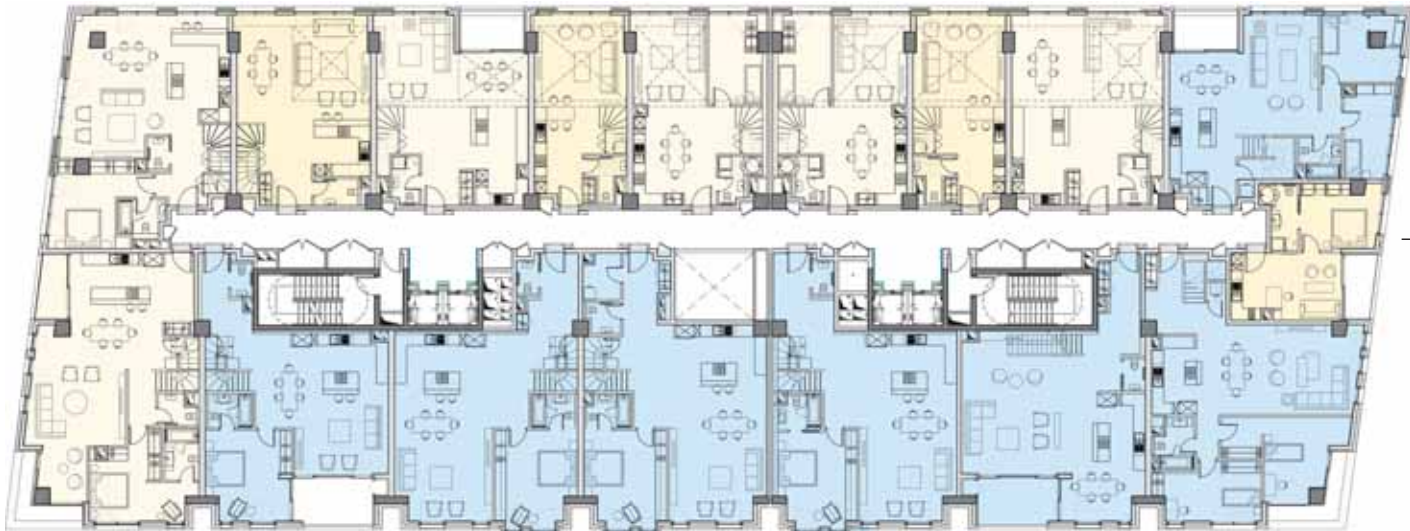
4.02	4.04	4.05	4.07	4.09	4.11	4.12	4.13	4.16
2+1	1+1	1+1	st	1+1	1+1	st	1+1	2+1
Tip 5	Tip 7	Tip 7	Tip 8	Tip 7	Tip 6b	Tip 8	Tip 7	Tip 9a
130.48 m <sup>2</sup>	92.68 m <sup>2</sup>	102.92 m <sup>2</sup>	69.21 m <sup>2</sup>	93.71 m <sup>2</sup>	93.23 m <sup>2</sup>	68.53 m <sup>2</sup>	103.11 m <sup>2</sup>	138.95 m <sup>2</sup>



**4.17**  
st  
Tip 27  
64.27 m<sup>2</sup>

4.01	4.03	4.06	4.08	4.10	4.14	4.15
2+1	2+1	2+1	2+1	2+1	2+1	2+1
Tip 10	Tip 11	Tip 12	Tip 13	Tip 12	Tip 11	Tip 14
157.73 m <sup>2</sup>	132.19 m <sup>2</sup>	136.82 m <sup>2</sup>	150.88 m <sup>2</sup>	136.82 m <sup>2</sup>	134.69 m <sup>2</sup>	153.77 m <sup>2</sup>

5.02	5.04	5.05	5.07	5.09	5.11	5.12	5.13	5.16
2+1	1+1	2+1	1+1	2+1	2+1	1+1	2+1	2+1
Tip 15	Tip 16	Tip 17a	Tip 18	Tip 19	Tip 19	Tip 18	Tip 17b	Tip 20
189.97 m <sup>2</sup>	157.62 m <sup>2</sup>	178.94 m <sup>2</sup>	105.83 m <sup>2</sup>	157.98 m <sup>2</sup>	157.98 m <sup>2</sup>	105.41 m <sup>2</sup>	179.28 m <sup>2</sup>	206.30 m <sup>2</sup>



5.17  
st  
Tip 27  
64.27 m<sup>2</sup>

5.01	5.03	5.06	5.08	5.10	5.14	5.15
3+1	3+1	3+1	3+1	3+1	3+1	3+1
Tip 21	Tip 22	Tip 23	Tip 24	Tip 23	Tip 26	Tip 25
224.50 m <sup>2</sup>	236.97 m <sup>2</sup>	245.68 m <sup>2</sup>	269.49 m <sup>2</sup>	249.39 m <sup>2</sup>	277.56 m <sup>2</sup>	249.45 m <sup>2</sup>

5.02 5.04 5.05 5.07 5.09 5.11 5.12 5.13 5.16



5.01 5.03 5.06 5.08 5.10 5.14 5.15

# Teknik Şartname

## Ana Yapı

İnşaat Sistemi: Radye temel üzerine, perde – kolon – giriş sistemi ile betonarme karkas ve çelik çatı.

Isıtma: Merkezi ısıtma sisteminden beslenen alüminyum panel radyatör ve banyolarda havlupan. Sıcak Su İstasyonları – Kalorimetre “Bina Yönetim Sistemi”ne bağlanacak ve her dairenin harcadığı enerji ayrı ayrı ölçümlenerek ücretlendirilecektir.

Soğutma: VRF/V Klima sistemi. Duvar ve tek yöne üfleme kaset tipi klimalar. Soğutma tesisatı “Bina Yönetim Sistemi”ne bağlanacak ve her dairenin kullanımı ayrı ayrı ölçümlenerek ücretlendirilecektir.

İstihhi tesisatı: Polipropilen boru ile sıcak – soğuk su sistemi ve sessiz borular ile atık su sistemi oluşturulacak. Sıcak Su İstasyonlarında hazırlanan sıcak kullanma suyu ayrı ayrı ölçümlenerek ücretlendirilecektir.

Yangın tesisatı: Rezidans katları koridorlarında, dükkânlarda ve garajda sprinkler ve yangın dolapları. Yangın merdivenlerinde basınçlandırma sistemi, garajda duman egzost sistemi. Yangın pompası, su deposu ve hidrant sistemleri.

Elektrik tesisatı: Enerji odasında oluşturulan sayaç dolabından katlarda bulunan daire panoları müstakil olarak uygun kablolama sistemi ile enerjilendirilmiştir. Daire içerisinde kaçak akım ihtimaline karşı kullanıcıları korumak amacıyla bağımsız birim tablolarında kaçak akım koruma şalterleri.

## Mimari;

Bölücü duvarlar: Daireler arası bölücü duvarlar çift sıra bims blok, ilgili bölümlerde ses bariyeri ve taşıyıcı.

Dış cepheler: Betonarme perde veya gazbeton blok duvar dışına, taş yünü veya ekspande polistren köpük ile ısı yalıtımı ve özel file + sıva ile mantolama yapılarak, dışına projesine uygun olarak silikonlu dış cephe boyası veya taş kaplama ya da alüminyum kompozit panel vb. uygulamalar.

Çatı: Çelik Konstrüksiyon, su yalıtımlı membran, yüksek standartlı ısı yalıtımı üzeri, projesine göre, Braas sistemli çatı kaplama veya kiremit çatı kaplama uygulanacaktır.

Çatı pencereleri: Özel yalıtımlı çatı penceresi. (Velux vb.)

## Mekanik;

Yangın tesisatı: Yangın merdivenlerinde basınçlandırma sistemi, garajda ve kat koridorlarında duman egzost sistemi. Yedekli yangın pompası, su deposu ve hidrant sistemleri.

## Elektrik;

Telefon ve TV: Evlerin tüm odalarında ve mutfaklarında telefon prizi ve uydu TV prizi bulunacaktır.

## Ortak Alanlar

Asansör: 8'er kişilik 4 adet asansör.

Açık alanlar: Projesine göre, yeşillendirme, betonarme, küptaş, doğaltaş ve/veya ahşap kaplama elemanları.

Apartman içi ortak alan kaplamaları ve donatıları: Duvarlarda projesine uygun olarak boya, mat ayna, duvar kağıdı, taş veya ahşap kaplama. Özel aydınlatma elemanları. Lobide projesine uygun danışma masası ve oturma grubu.

Işık tüneli: Bina içini doğal aydınlatma ile ışıklandırmak için özel olarak tasarlanmış ve tüm katlar boyunca devam eden ışık tüneli.

Kapılar: Dış kapılar (apartman girişi ve mağaza kapıları): Projesine göre alüminyum doğrama veya giydirme cephe sistemli cam kapı.

Garaj kapısı: Alüminyum sekiyonel kapı.

Yangın kapıları: Projesine göre yangına dayanıklı iç ve dış yangın kapıları.

Korkuluklar: Projesine göre temiz cam veya korkuluklu sistem. Yangın merdivenleri için projesine uygun olarak metal korkuluk ve küpeşte.

Jeneratör tesisatı: Jeneratör sistemi gücünü tamamını karşılayacak şekilde yapılacaktır.

Güvenlik: Giriş, çıkış ve gerekli alanlarda kamera sistemi bulunacaktır. Ayrıca kapı girişlerinde diafon sistemi uygulanacaktır.

Bodrum katlar: Otoparklar: Her daireye projesine göre en az 1 adet kapalı otopark.

Depolar: Daireler için apartman bodrum katlarında depolar.

## Mağazalar

Projesine göre giydirme cephe sistemli cam vitrinli kapak teslim.

## Daireler

Döşeme kaplamaları: Projesine göre antrè, yatak odaları, salon, hol ve açık mutfaklar lamine parke; banyo-wc döşemeleri, seramik ve döşemeye uygun süpürgelikleri.

Balkon ve teras döşemeleri projesine göre seramik, ahşap veya taş kaplama ve döşemeye uygun süpürgelikleri.

Korkuluklar: Balkonlarda ve merdivenlerde projesine göre cam, ahşap, taş veya metal korkuluk ve küpeşterler.

Banyolara-WC: Projesine uygun özel tasarım banyo dolapları ve İdeal Standard marka, özel vitriyeye ve akrilik saniter elemanlar ve kromajlı batarya ve ekipmanlar, duşakabin.

Mutfaklar: Projesine uygun Alman Nolte marka hazır dolaplar. Siemens marka ankastre mutfak cihazları ve aksesuarları (çelik evye, evye bataryası).

Pencereler: Projesine göre alüminyum doğrama veya giydirme cephe sistemli temiz cam veya opak spandrel cam pencereler.

Telefon ve TV: Evlerin tüm odalarında salon ve mutfaklarında telefon ve kablolu tv sistemine de uygun, anten TV hattı.

Duvar kaplamaları: Projesine göre alçı sıva üzeri su bazlı boya, banyo-wc seramik ve vinil duvar kağıdı.

Tavan kaplamaları: Bütün iç mekanlarda projesine göre alçı panel üzeri su bazlı boya, banyo-wc'lerde alçı panel asma tavan üzeri boya.

Yangın algılama: Yapıyı, kullanıcıları ve ekipmanı yangına karşı korumak ve kullanıcıların tahliyesini sağlamak için adresli sistemde çalışan yangın algılama ve alarm tesisatı.

Bu tanıtım kataloğunda yer alan bilgi ve görseller ilgili ürünün tanıtımı amacıyla yayınlanmaktadır. Ürün özellikleri ve görseller, bu kataloğu incelediğiniz esnada değiştirilmiş olabilir. Ayrıca bağımsız bölüm, ortak alanlar birebir gerçek özellik ve ölçüler ile örtüşmeyebilir. Şirketimiz katalogda yer alan bilgilerin doğruluğundan ve/veya eksik olmasından sorumlu değildir.