

extensa BOMONTI
MODERN
PALAS



extensa BOMONTI
MODERN
PALAS





Şehrin tam
kalbinde,
modern
bir yaşam...



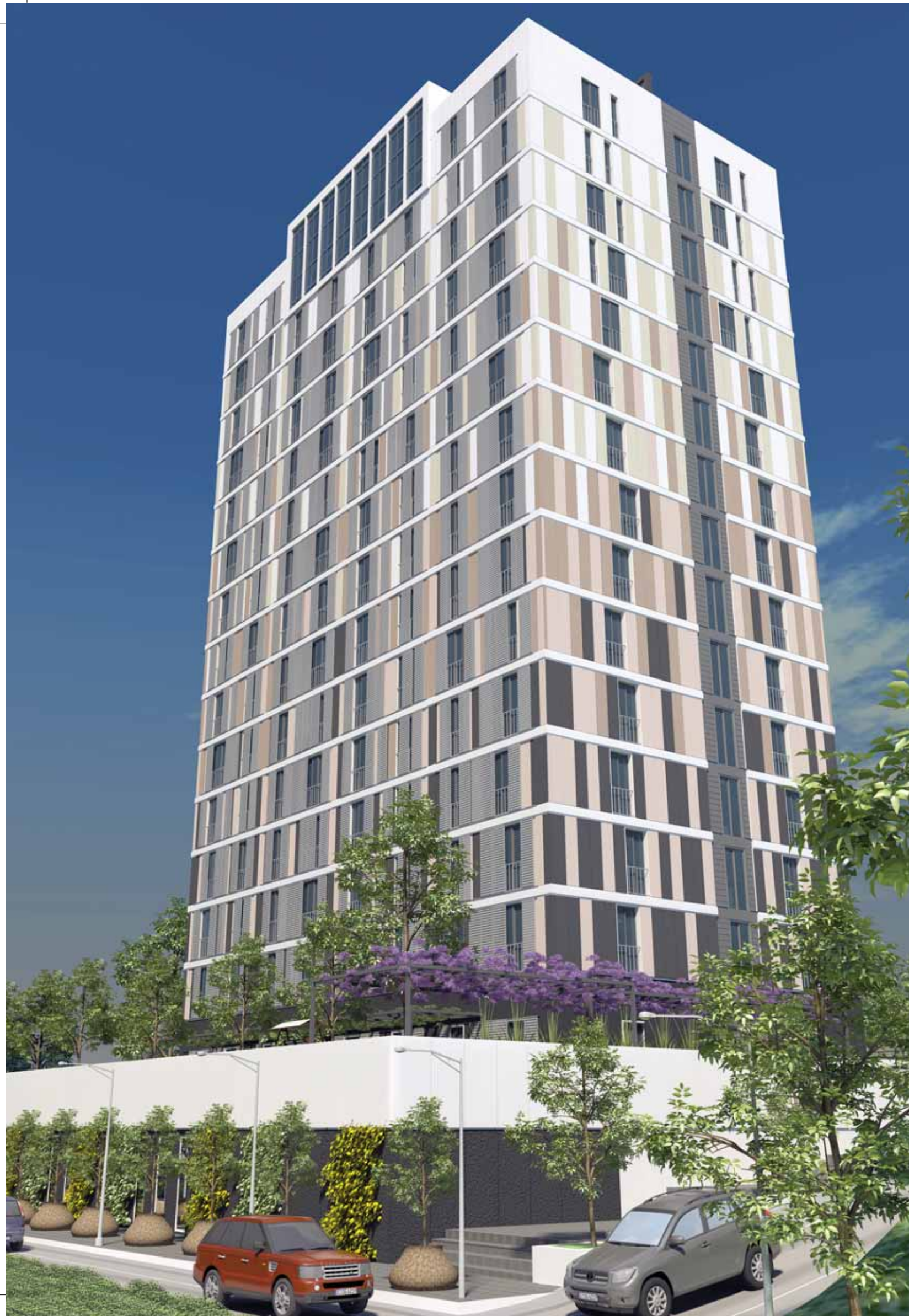
İstanbul'da geçmişin ve yakın geleceğin gözde semti: Bomonti

Şişli, Nişantaşı, Feriköy arasında kalan Bomonti, ismini 1800'lerin sonlarında semte taşınıp burada bira fabrikası kuran İsviçreli Adolf ve Walter Bomonti kardeşlerden alır. Fransızca'da Beau Monteé yani güzel yokuş tabirinin Bomonti olarak telaffuz edilmesi de hoş bir rastlantıdır.

İstanbul'un geçmişinde farklı kültürleri bir araya getiren ve metropol İstanbul'un tüm özelliklerini bünyesinde barındıran Bomonti, günümüzde kentsel dönüşüm projeleri sayesinde eski parlak günlerine hızlı bir dönüş yaşıyor. Haftasonları İstanbulluları kendine çeken Organik Pazarı, Mimar Sinan Üniversitesi Bomonti Yerleşkesi, restore edilmekte olan tarihi bira fabrikası, bölgede çok yakında yükselcek 5 yıldızlı otel ve kongre merkezi ve eşzamanlı ilerleyen yeni konut ve ofis projeleri ile Bomonti, şehrin yakın gelecekteki gözdesi olma yolunda hızla ilerliyor.

Bomonti Modern Palas projesi hem İstanbul'un, hem Bomonti'nin tam kalbinde yer alıyor.

- Nişantaşı'na 10 dakika
- Metroya 7 dakika
- Tem ve E5'e 5 dakika
- Tünel'e 1 dakika
- Havaalanına 20 dakika
- Dolmabahçe'ye 5 dakika



İstanbul'un "palas kültürü" modern bir yaşam tarzı ile buluşuyor.

İstanbul'da rezidanslardan önce palaslar vardı...

Özellikle İstanbul'un Avrupa yakasındaki merkezi semtlerinde günümüzde apartmanların arasında isminde palas terimini barındıran çok sayıda karakterli, mimarisiyle ön plana çıkan binaya rastlarız. İstanbul'un tarihi semtlerinden Bomonti de artık modern bir mimari ve modern bir yaşam tarzı ile harmanlanmış palasına kavuşuyor.

Bomonti Modern Palas projesi ile İstanbul'a yepyeni ve semtin sembollerinden olacak bir palas armağan ediyor.



15 kat, özenle planlanmış 98 daire ve hergün deęişen “rastlantısal” ve dinamik bir mimari cephe tasarımı...

Bomonti Modern Palas, Bomonti'nin hızla deęişen çehresine uygun, aynı zamanda mahallenin renk ve dokularıyla barışık bir tasarım ve yaşam tarzını öne çıkarıyor. Kahvenin koyu tonlarıyla zeminden başlayıp, çatıya doğru açık tonlarla devam eden renk skalası binaya sakin ve zarif bir kimlik kazandırıyor. Özel hareketli panjur sistemi sayesinde **Bomonti Modern Palas** her güne farklı bir görünüşle başlayacak. Dış cephedeki rastlantısalılık, gün içerisinde binaya etkileyici bir dinamizm kazandıracak.

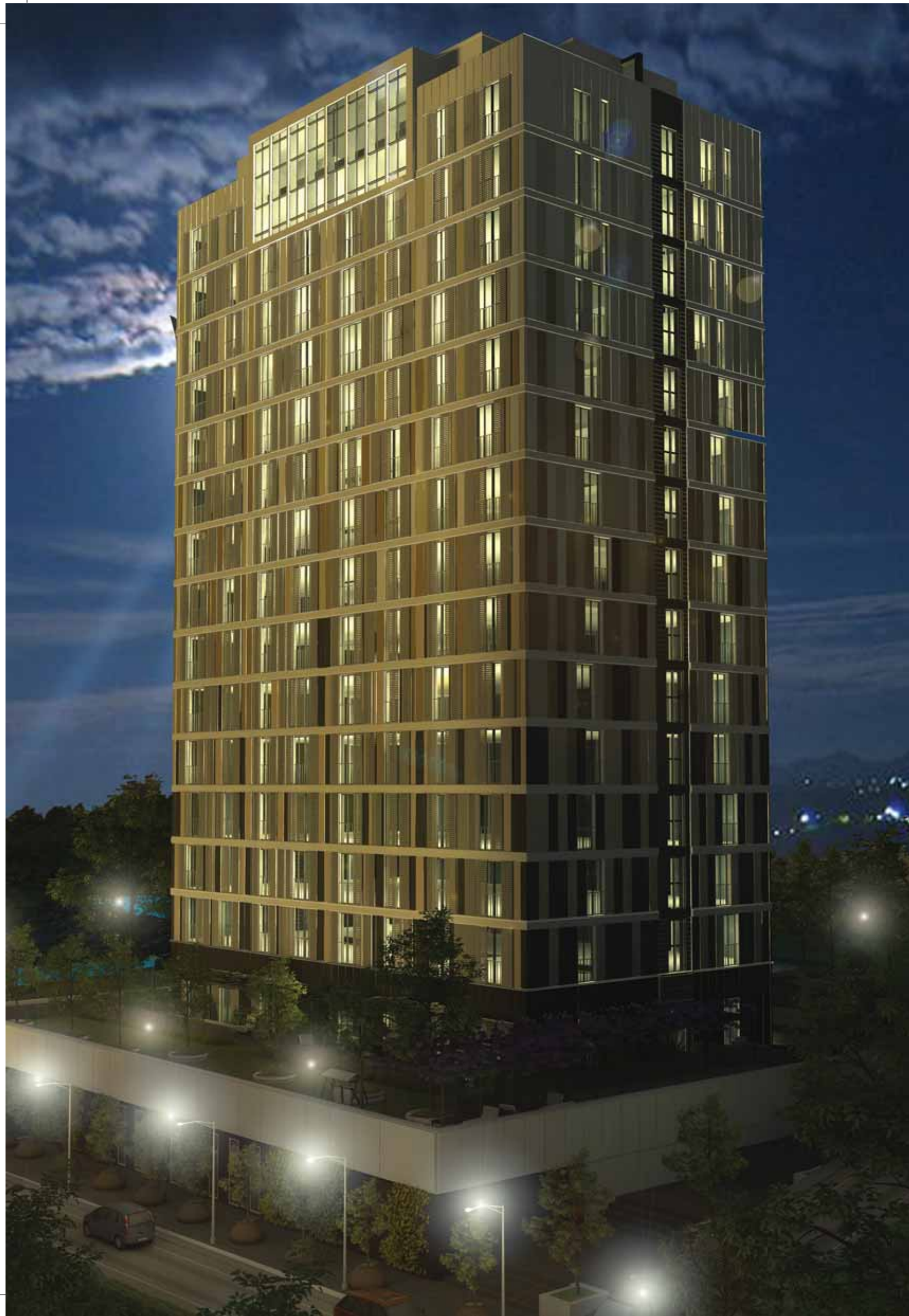
Büyükükleri 66 m² ile 210 m² arasında deęişen farklı tipte 1+1 ve 2+1 daireler bulunuyor. **Bomonti Modern Palas**'ta 98 adet itinayla planlanmış, yüksek kaliteli malzeme kullanılmış seçkin daire yeni ev sahiplerini bekliyor.



Yüksek standartlarda bir şehirli yaşam için her detay düşünüldü.

Resepsiyon hizmeti, 24 saat güvenlik, daire dışında konumlandırılan ayrı depolama alanları, kapalı otopark, teknik destek, peyzaj bakımı, bina yönetim hizmeti **Bomonti Modern Palas**'ta hayatınızı kolaylaştıracak. Hem de ekonomik aidatlarla...

Fonksiyonel kat planları, Extensa'nın aynı bölgedeki diğer projesi Extensa Bomonti Apartman'dan tanıdığınız yüksek inşaat ve malzeme kalitesi, bina tasarımında kullanılan özel enerji tasarrufu ve izolasyon teknolojileri ile **Bomonti Modern Palas**, Bomonti'nin tam merkezinde size butik ve tıpkı ismindeki gibi modern bir yaşam sunuyor.



Bomonti Modern Palas: Dođru zaman, dođru yatırım.

Kentsel dönüşümü çok hızlı yaşamakta olan ve hızla değerlenen Bomonti bölgesindeki sınırlı sayıda projeler içerisinde butik karakteri, fonksiyonel daireleri, yüksek kalite standardı, düşük daire aidatları ve hepsinden önemlisi Extensa'nın 100 yılı aşkın inşaat deneyimi ile yükselen **Bomonti Modern Palas**, dođru zamanda dođru bir yatırım yapmanız için size büyük bir fırsat sunuyor.

Önümüzdeki dönemde çok daha değerlenecek bu bölgede, prestijli butik bir projede ev sahibi olmanın önemi büyük. İstanbul'un tam kalbinde üniversite kampüslerinin, 5 yıldızlı otellerin, iş, kongre ve alışveriş merkezlerinin, café ve restoranların yükselmekte olduđu Bomonti'nin geleceđi çok parlak.

Sevdiđiniz bir evde, nezih bir atmosferi dođru komşularla paylaşmanın keyfine dođru bir yatırım kararı vermiş olmanın huzurunu ekleyin. Bomonti'deki modern palas hayatına "Merhaba" deyin.



Bomonti Apartman



Bomonti Modern Palas



Zwembadsite / Leuven-Belçika



De Munt / Roeselare-Belçika



Extensa Offices / Bükreş-Romanya



Tour & Taxis / Belçika

extensa®

100 yılı aşkın deneyimle yaratılan modern mekanlar...

Extensa, Avrupa'da 1910'dan bugüne, gayrimenkul alanında başarılı projeler üretilen mükemmeliyetçi bir anlayışla hayata geçiriyor. Kent merkezlerinde ve banliyölerde yerleşim alanları... Kentsel dönüşüm projeleri... Alışveriş ve eğlence merkezleri... Farklı alanlara ve ihtiyaçlara özel geliştirdiği çözümlerin hepsinde, yılların deneyimi ve öngörülü fikirler kendini gösteriyor.

Extensa, Belçika'da endüstriyel ve lojistik binalarının yanı sıra ciddi bir ofis portföyünü de yönetiyor. Grubun devam eden ve potansiyel projeleri, gayrimenkul yatırımı alanındaki iştiraki Leasinvest ile 500 milyon Euro'luk bir yatırımı da yöneten grubun devam eden projeleri, toplam 1 milyon m² üzerinde bir alan kaplıyor. Son 10 yıldır uluslararası yatırımlarıyla dikkat çeken Extensa; Romanya, Slovakya ve Lüksemburg'da yeni yapılanmalara ve projelere imza atıyor. Uzmanlığını ihraç eden hizmet ve çalışma anlayışına sahip Extensa, Türkiye pazarında ise kısa zamanda güven duyulan kurumlar arasına girmeyi başardı. Her proje için farklı tasarımlar, yaratıcı içerik, gelişmiş finansal yapılar oluşturmak için en iyi yerel ve uluslararası kurumlarla çalışan Extensa, mükemmeliyetin sırrını 100 yılı aşkın süredir çok iyi biliyor ve uyguluyor.

Mimari...

Swanke Hayden Connell Architects

Bir çok ödül sahibi uluslararası bir mimarlık firması olan Swanke Hayden Connell Architects, 1986 yılından beri Türkiye'de bulunmakta ve 1995'ten bu yana da Swanke Hayden Connell Mimarlık A.Ş. adı ile resmi olarak çalışmaktadır. Kent merkezinde, birçok yerel proje ile birlikte uluslararası ofis yatırımlarına liderlik eden, İş Bankası Kuleleri, Tekfen Tower'ın yanı sıra Microsoft İstanbul Ofisi, Extensa Bomonti Apartman, Palladium Ofis Kulesi ve KPMG İstanbul ofisi projelerini tamamlamıştır. SHCM, son altı yıldır, Londra ofisi ile kurduğu güçlü işbirliği ile farklı yelpazelerde proje tasarımı hizmeti yürütmektedir.

SCHA'nın Modern Palas projesinde çevreye duyarlı bir proje üretme isteği birincil hedef olarak gözetilmiştir. Proje parçadan bütüne gidecek şekilde oluşturulmuş, bina taşıyıcı sistem aksından, cephe bölümlenmesine ve doğrama ebatlarına kadar birçok noktada modüler ölçü sistemi binanın temel omurgasını oluşturmuştur. Daire tipleri oluşturulurken kullanıcı ihtiyaç ve isteklerini en iyi karşılayacak planlamaya gidilmiştir.

Tasarım bütününde doğal enerji tasarrufuna imkan verecek çözümler tercih edilmiş, binanın yönlendiği, cephede kullanılan güneş kırıcılar, cam boyutları ve kullanılan malzemeler buna göre seçilmiştir. Güneş kırıcıların tasarım kimliğinin güçlü bir parçası olarak hem fonksiyonel hem de estetik anlamda binaya artı değer katması hedeflenmiştir.

Peyzaj tasarımı bina nitelikleri ve kullanıcı konforunu ön plana çıkartacak şekilde geliştirilmiştir.

Sonuç olarak Extensa'nın Bomonti Modern Palas projesi sahip olduğu merkezi konumu, yalın ama modern ve çarpıcı formu, Farklı kullanıcı profillerinin ihtiyaçlarına cevap verebilecek farklı daire alternatifleri ve verimli planlamasıyla ön plana çıkmaktadır.

İç Mimari...

Arketipo Kimdir?

Bomonti Modern Palas iç mekan konseptini oluştururken çıkış noktalarımızdan ilki; modern kültüre ait kentli insanlar ve onların yaşam biçimleri ile İstanbul'un tarihsel dokusu oldu.

Bize yön veren bir diğer önemli nokta ise; projenin konumlandığı Bomonti idi.

Projenin genelinde olduğu gibi, gelecekteki kullanıcıların kendilerini hem şehrin merkezinde hem de konutlarının dingin atmosferinde hissetmeleri önceliklerimiz arasındaydı. Bunu mekana aktarırken modern, şehirli ve dinamik olduğu kadar yaşanmışlığı da olan, natürel tonların ve dokuların hakim olduğu çağdaş alanlar tasarlamaya özen gösterdik.

Arketipo Design İç Mimarlık Şirketi; 1994 yılında kuruluşundan itibaren özellikle turizm yapıları üzerine uzmanlaşmış, 18 senelik geçmişinde yurt içi ve dışı birçok önemli projeye imza atmıştır.

Türkiye'de çok sayıda otel ve residans projelerini yanı sıra Dubai, Kazakistan, Rusya, Ukrayna, Libya ve Almanya gibi ülkelerde de tasarımıyla öne çıkan projeler gerçekleştirmiştir.

Daire Planları

1+1
BAHÇE

2+1
BAHÇE

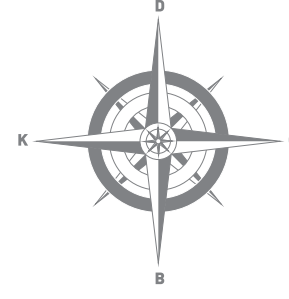
1+1

2+1

2+1
EXCLUSIVE

2+1
CATI
DUBLEKS

1+1 BAHÇE TİP A1



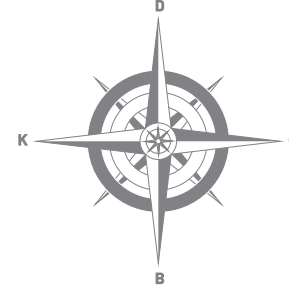
Zemin Kat Planı



Tıp A1 1+1	Brüt 85.76 m ²
Salon	25.85
Mutfak	8.29
Yatak Odası	13.11
Banyo	7.67
Giriş Holü	4.22
Kiler	4.11

2+1

BAHÇE
TİP B1



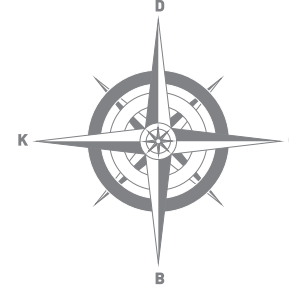
Zemin Kat Planı



Tip B1 2+1	Brüt 134.01 m ²
Salon	32.98
Mutfak	8.28
Ebeveyn Yatak Odası	19.59
Giyinme-Soyunma Odası	4.51
Ebeveyn Banyosu	5.8
Yatak Odası	12.65
Banyo	5.25
Hol	3
Giriş Holü	5.55
Çamaşır Odası	2.3

2+1

BAHÇE
TİP B2



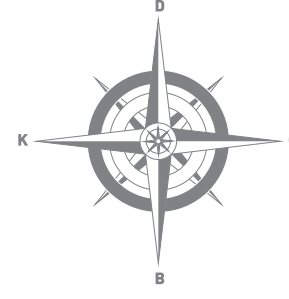
Zemin Kat Planı



Tip B2 2+1	Brüt 134.01 m ²
Salon	32.98
Mutfak	8.28
Ebeveyn Yatak Odası	19.59
Giyinme-Soyunma Odası	4.51
Ebeveyn Banyosu	5.8
Yatak Odası	12.65
Banyo	5.25
Hol	3
Giriş Holü	5.55
Çamaşır Odası	2.3

2+1

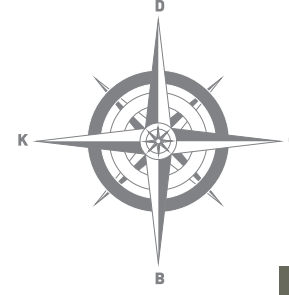
BAHÇE
TİP B3



Zemin Kat Planı



Tip B3 2+1	Brüt 132.55 m ²
Salon	32.89
Mutfak	8.91
Ebeveyn Yatak Odası	18.34
Giyinme-Soyunma Odası	4.43
Ebeveyn Banyosu	5.68
Yatak Odası	12.66
Banyo	5.13
Hol	3.46
Giriş Holü	4.15
Çamaşır Odası	3.15



1+1 TİP A2

1.-2.-3.-4.-5.-6.-7.-8. ve 9. Kat Planı



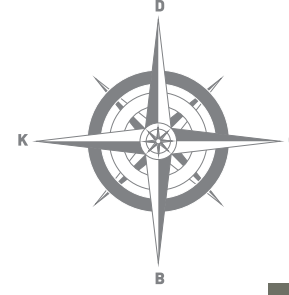
Tıp A2 1+1	Brüt 68.82 m ²
Salon	19.54
Mutfak	6.76
Yatak Odası	13.11
Banyo	7.29
Giriş Holü	3.68

10.-11.-12. ve 13. Kat Planı



14. Kat Planı





1+1 TİP A3

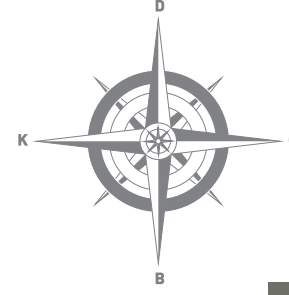
Tip A3 1+1	Brüt 65.78 m ²
Salon	18.03
Mutfak	6.52
Yatak Odası	13.12
Banyo	7.28
Giriş Holü	3.12

1.-2.-3.-4.-5.-6.-7.-8. ve 9. Kat Planı



10.-11.-12. ve 13. Kat Planı





1+1 TİP A4

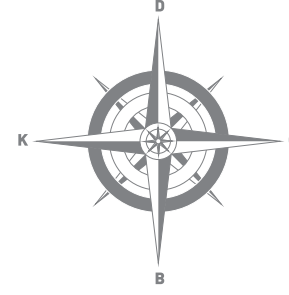
Tip A4 1+1	Brüt 65.78 m ²
Salon	18.03
Mutfak	6.52
Yatak Odası	13.12
Banyo	7.28
Giriş Holü	3.12

1.-2.-3.-4.-5.-6.-7.-8. ve 9. Kat Planı



10.-11.-12. ve 13. Kat Planı





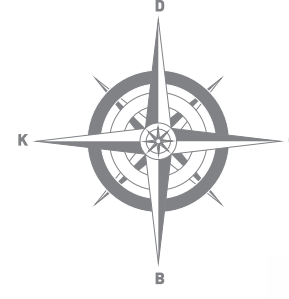
1+1 TİP A5

1.-2.-3.-4.-5.-6.-7.-8. ve 9. Kat Planı



Tip A5 1+1	Brüt 68.82 m ²
Salon	19.54
Mutfak	6.76
Yatak Odası	13.11
Banyo	7.29
Giriş Holü	3.68

1+1 TİP A6

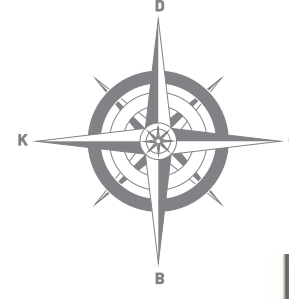


1.-2.-3.-4.-5.-6.-7.-8. ve 9. Kat Planı



Tip A6 1+1	Brüt 78.82 m ²
Salon	24.81
Mutfak	4.58
Yatak Odası	14.17
Banyo	6.75
Giriş Holü	7.67

1+1 TİP A7

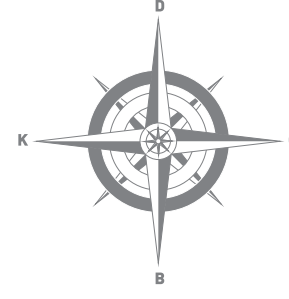


14. Kat Planı



Tip A7 1+1	Brüt 79.2 m ²
Salon	23.41
Mutfak	4.57
Yatak Odası	14.18
Banyo	6.75
Giriş Holü	7.89
Hol	1.47

2+1 TİP B4



Tip B4 2+1	Brüt 106.84 m ²
Salon	24.16
Mutfak	7.21
Ebeveyn Yatak Odası	15.4
Ebeveyn Banyosu	6.3
Yatak Odası	10.05
Banyo	5.21
Hol	3.05
Giriş Holü	7.89

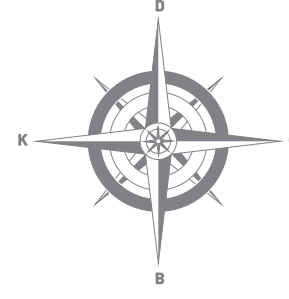
1.-2.-3.-4.-5.-6.-7.-8. ve 9. Kat Planı



10.-11.-12. ve 13. Kat Planı



2+1 TİP B5



Tıp B5 2+1	Brüt 110.03 m ²
Salon	26.25
Mutfak	6.15
Ebeveyn Yatak Odası	15.45
Ebeveyn Banyosu	5.71
Yatak Odası	12.65
Banyo	5.3
Hol	4.86
Giriş Holü	5.32

1.-2.-3.-4.-5.-6.-7.-8. ve 9. Kat Planı



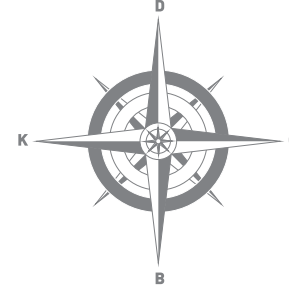
10.-11.-12. ve 13. Kat Planı



2+1

EXCLUSIVE

TİP B6



Tip B6 2+1 Exclusive	Brüt 162.97 m ²
Salon	44.62
Mutfak	11.05
Misafir WC	3.71
Hobi Alanı	15.99
Ebeveyn Yatak Odası	16.53
Ebeveyn Banyosu	6.56
Yatak Odası	13.28
Banyo	5.61
Giriş Holü	4.56

10.-11.-12. ve 13. Kat Planı



14. Kat Planı

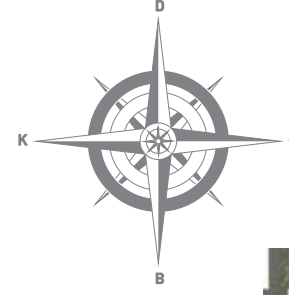


2+1

ÇATI

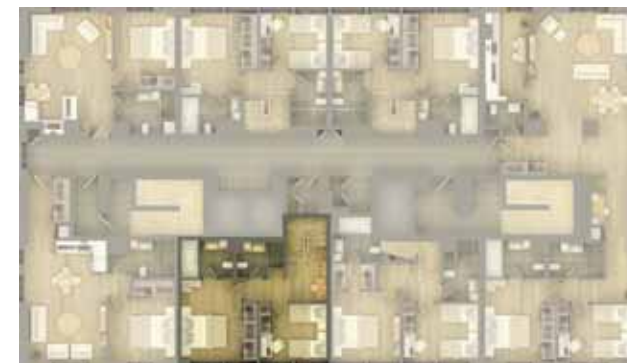
DUBLEKS

TİP D1



Tip D1 2+1 Çati Dupleks Brüt 204.79 m²

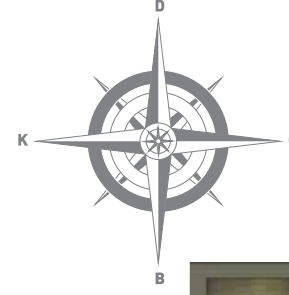
Alt Kat		Üst Kat	
Ebeveyn Yatak Odası	15.11	Salon	50.07
Ebeveyn Banyosu	5.75	Mutfak	9.22
Yatak Odası	10.09	Misafir WC	3.3
Banyo	4.65	Dolap Alanı	1.81
Hol	12.55	Giriş Holü	5.38
		Teras	35.75



2+1

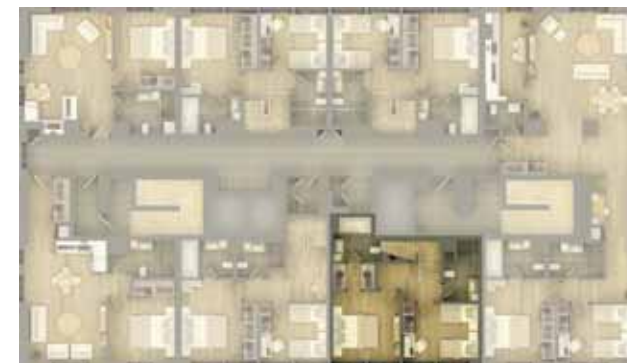
ÇATI DUBLEKS

TİP D2



Tip D2 2+1 Çati Dupleks Brüt 209.54 m²

Alt Kat		Üst Kat	
Ebeveyn Yatak Odası	15.34	Salon	45.18
Ebeveyn Banyosu	6.17	Mutfak	17.39
Yatak Odası	11.37	Misafir WC	3.48
Banyo	6.3	Giriş Holü	7.02
Hol	9.29	Teras	35.75

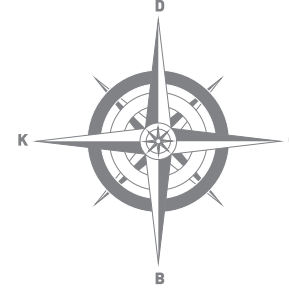


2+1

ÇATI

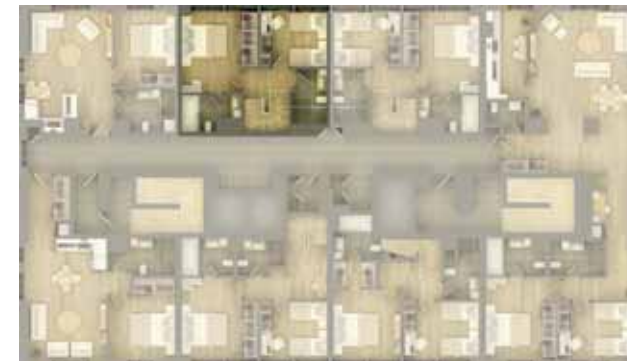
DUBLEKS

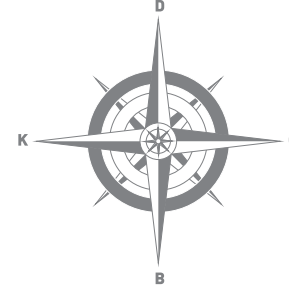
TİP D3



Tip D3 2+1 Çati Dupleks Brüt 188.96 m²

Alt Kat		Üst Kat	
Ebeveyn Yatak Odası	15.01	Salon	38.35
Ebeveyn Banyosu	6.4	Mutfak	15.84
Yatak Odası	9.72	Misafir WC	2.94
Banyo	6.21	Giriş Holü	4.81
Hol	8.11	Teras	34.26





Tip D4 2+1 Çati Dupleks Brüt 188.57 m²

Alt Kat		Üst Kat	
Ebeveyn Yatak Odası	15.01	Salon	38.35
Ebeveyn Banyosu	6.4	Mutfak	15.84
Yatak Odası	9.72	Misafir WC	2.94
Banyo	6.21	Giriş Holü	4.81
Hol	8.11	Teras	33.97



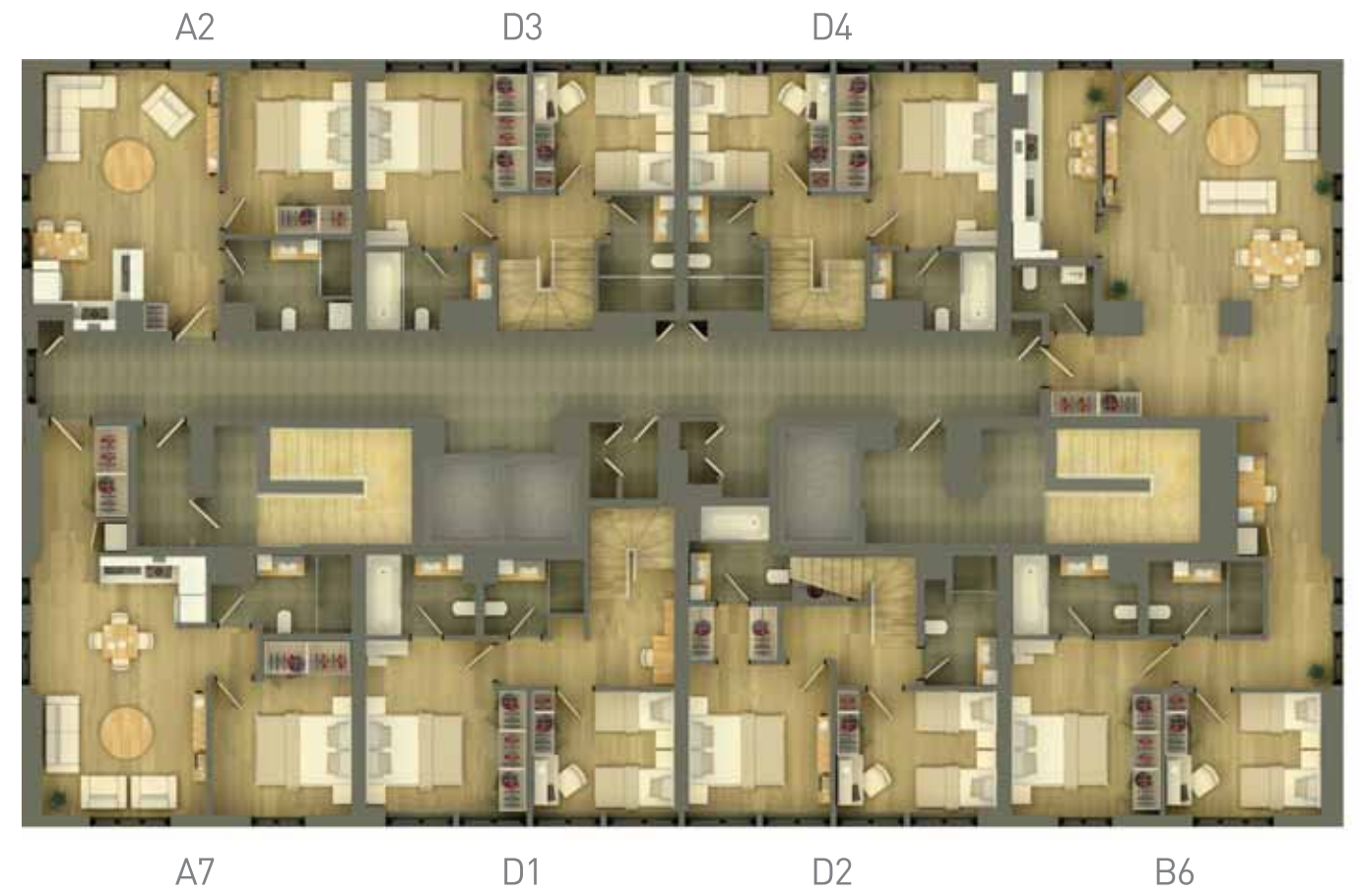
Kat Planları

Zemin Kat



1.-2.-3.-4.-5.-6.-7.-8. ve 9. Katlar







Teknik Şartname

ANA YAPI

İnşaat Sistemi: Radye temel üzerine, perde-kolon-kiriş sistemi ile betonarme karkas.

Isıtma: Merkezi ısıtma sisteminden beslenen panel radyatör ve banyolarda havlupan kullanılacaktır. Sıcak su istasyonları/kalorimetre "Bina Yönetim Sistemi"ne başlanacak ve her dairenin harcadığı enerji ayrı ayrı ölçümlenerek ücretlendirilecektir.

Soğutma: VRF/V Klima sistemi. Gizli tavan tipi klimalar. Soğutma tesisatı dış üniteleri "Bina Yönetim Sistemi"ne başlanacak ve her dairenin kullanımı ayrı ayrı ölçümlenerek ücretlendirilecektir.

Sihhi Tesisat: Polipropilen boru ile sıcak-soğuk su sistemi, sessiz borular ile atık su sistemi. Sıcak Su İstasyonu-Kalorimetre plakalı eşanjöründen beslenecek sıcak su üretimi. Oluşabilecek şebeke suyu kesintilerine karşı yaklaşık 4 gün boyunca ihtiyacın karşılanabileceği su depoları bulunacaktır.

Yangın Tesisatı: Yangın su depoları, tüm yaşam mahalleri ve ortak alanlarında sprinkler ve yangın dolabı tesisatlandırılacaktır.

Elektrik Tesisatı: Dikeyde oluşturulan busbar sistemi ile enerji beslemesi yapılacaktır. Konut sayaçları kendi katlarındaki elektrik odalarında toplanacaktır. Daire içerisinde kaçak akım ihtimaline karşı kullanıcıları korumak amacıyla bağımsız birim tablolarında kaçak akım koruma şalterleri bulunacaktır.

Mimari;

Bölücü Duvarlar: Daireler arası bölücü duvarlar için çift sıra gazbeton arası boşluklu sistem veya projesine göre bims.

Dış cepheler: Betonarme karkas üzerine projesine uygun olarak ısı ve ses yalıtımlı prekast cephe uygulanacaktır.

Çatı: Betonarme teras çatı, su yalıtımlı membran, yüksek standartlı ısı yalıtımı uygulanacaktır.

Mekanik;

Yangın Tesisatı: Yangın merdivenlerinde basınçlandırma sistemi, garajda duman egzost sistemi uygulanacaktır. Yedeklenmiş olarak 2 adet yangın pompası, herhangi bir yangın tehlikesinde sistemlerin otomatik olarak belirlenmiş bir senaryo dahilinde devreye gireceği şekilde planlanmıştır.

Elektrik;

Telefon ve TV; dairelerin ebeveyn yatak odalarında ve salonlarında telefon ve uydu anten TV hattı. TV hatlarında uydu sistemi düşünülmüş olup kablolu TV sistemine de uygun yapılacaktır.

ORTAK ALANLAR

Asansörler: 8'er kişilik 2 adet yolcu asansörü, 8 kişi kapasiteli 1 adet yük-itfaiye asansörü

Açık Alanlar: Projesine göre, yeşillendirme, betonarme, küptas, traverten ve/veya ahşap kaplama. Bahçe katı dairelerin kullanımı için bahçe cephelerinde projesine uygun teras ve yeşil alan tahsis edilecektir. Çatı dubleks dairelerin kullanımı için çatıda teras.

Apartman içi ortak alan kaplamaları ve donatıları: Projesine uygun belirlenmiş taş kaplama / seramik döşeme / halı veya ahşap döşeme kaplamaları ve süpürgelikleri. Duvarlarda projesine uygun olarak boya, mat ayna, duvar kağıdı, taş veya ahşap kaplama. Özel aydınlatma elemanları. Lobide projesine uygun danışma masası ve oturma grubu.

Kapılar: Dış kapılar (apartman girişi kapısı): Projesine göre alüminyum doğrama veya giydirme cephe sistemli cam kapı. Alüminyum sekiyonel garaj kapısı. Projesine göre yangına dayanıklı iç ve dış yangın kapıları.

Korkuluklar: Yangın merdivenleri için projesine uygun olarak metal korkuluk ve küpeşte.

Jeneratör tesisatı: Jeneratör sistemi gücün tamamını karşılayacak şekilde yapılacaktır.

Güvenlik: Giriş çıkış ve gerekli alanlarda kamera sistemi bulunacaktır. Ayrıca kapı girişlerinde diafon sistemi uygulanacaktır.

Otoparklar: Her daireye projesine göre en az 1 adet kapalı otopark.

Depolar: Her daireye 1 adet bodrum katlarında depo.

DAİRELER

Döşeme kaplamaları: Projesine göre anre, yatak odaları, salon, hol ve mutfaklar lamine parke; banyo-WC döşemeleri projesine göre seramik ve döşemeye uygun süpürgelikleri. Teras döşemeleri projesine göre seramik, ahşap veya taş kaplama ve döşemeye uygun süpürgelikleri.

Korkuluklar: Merdivenlerde projesine göre cam, ahşap veya metal korkuluk ve küpeşeler.

Banyolara - WC: Projesine uygun özel tasarım banyo dolapları, walk-in duşlar, vitriyfe ve akrilik saniter elemanlar ve kromajlı batarya ve ekipmanlar, cam duşa kabin.

Mutfaklar: Projesine uygun hazır dolaplar, ithal veya birinci sınıf yerli ankastre mutfak cihazları (bulaşık makinesi, mikrodalgalı fırın, davlumbaz, ocak, projesine göre ankastre veya solo buzdolabı), evye, evye bataryası.

Pencereler: Projesine göre alüminyum doğrama veya prekast cephe sistemli temiz cam veya opak cam pencereler.

Telefon ve TV: Dairelerin ebeveyn yatak odalarında ve salonlarında telefon ve uydu anten TV hattı. TV hatlarında uydu sistemi düşünülmüş olup kablolu TV sistemine de uygun yapılacaktır.

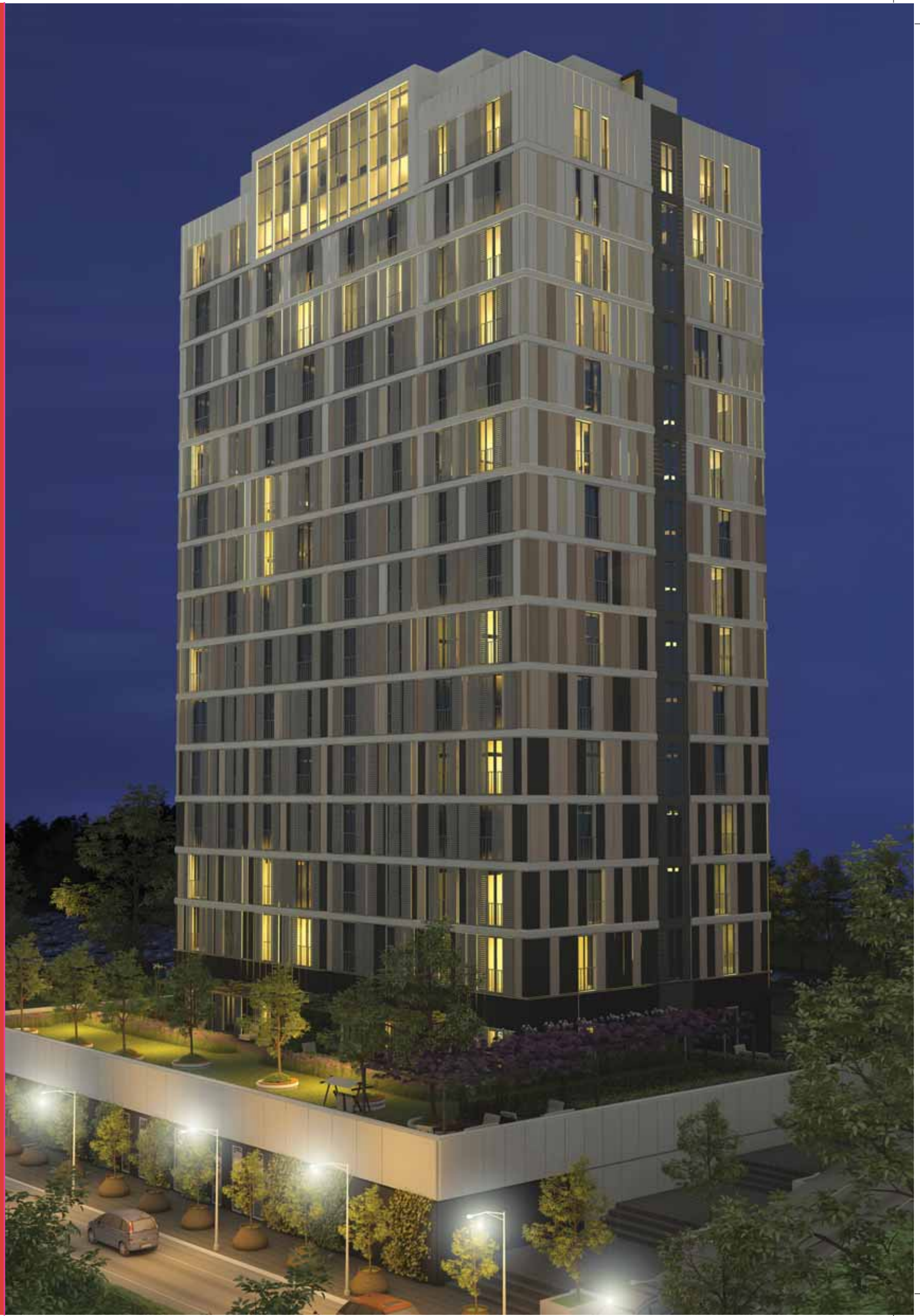
Duvar kaplamaları: Projesine göre alçı sıva üzeri su bazlı boya, banyo-WC seramik ve/veya vinil duvar kağıdı.

Tavan kaplamaları: Bütün iç mekanlarda projesine göre alçı panel veya sıva üzeri su bazlı boya, banyo-wc'lerde alçı panel asma tavan üzeri boya.

Kapılar: Daire giriş kapıları özel tasarım çelik kapı ve daire içi kapılar projesine uygun kaplamalı veya lake olacaktır.

Yangın algılama: Yapıyı, kullanıcıları ve ekipmanı yangına karşı korumak ve kullanıcıların tahliyesini sağlamak için adresli sistemde çalışan yangın algılama ve alarm tesisatı yapılacaktır.

Önemli Not: EXTENSA İSTANBUL EMLAK YATIRIM İNŞ.VE TİC. A.Ş. dilerse yukarıdaki teknik şartnamede yazılı malzemelerin kalitesini değiştirmemek kaydı ile başkaca malzemeler kullanmakta serbesttir.





extensa BOMONTI
MODERN
PALAS

Satış Ofisi

Tel: 0212 296 88 18
0212 296 88 96

Faks:0212 296 60 61

www.extensa.com.tr



Bu tanıtım kataloğunda yer alan bilgi ve görseller ilgili ürünün tanıtımı amacıyla yayınlanmaktadır. Ürün özellikleri ve görseller, bu kataloğu incelediğiniz esnada değiştirilmiş olabilir. Ayrıca bağımsız bölüm, ortak alanlar birebir gerçek özellik ve ölçüler ile örtüşmeyebilir. Şirketimiz katalogta yer alan bilgilerin doğruluğundan ve/veya eksik olmasından sorumlu değildir.